

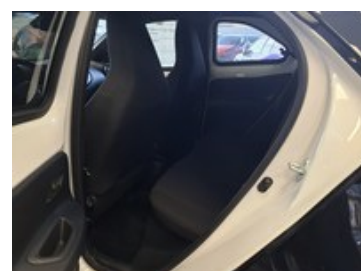
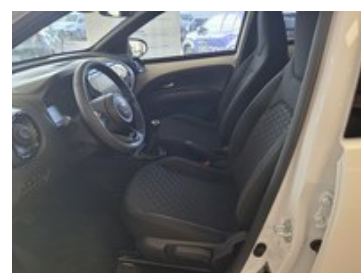
Scopri di più
su questo veicolo
inquadrandolo il
codice QR ➡



Toyota Aygo

x 1.0 trend 72cv VETTURA KM0

15.900 €



Caratteristiche

| | |
|---|------------------------------------|
| Tipologia | Nuovo |
| Carrozzeria | Suv |
| Cilindrata | 998 |
| Cambio | Manuale |
| Colore esterno | SUPER WHITE & BLACK MET |
| Classe emissioni | Euro 6e |
| Emissioni Co2 ciclo di prova combinato valido ai fini dell'eventuale tassazione | 109 g/km |

| | |
|-------------------|----------------------|
| Immatricolazione | 12/2024 |
| Alimentazione | Benzina |
| Potenza | 53 kW (72 cv) |
| Porte | 5 |
| Colore interni | BIANCO |
| Neopatentati | Sì |
| Consumo combinato | 4.8 l/100km |

Optionals di serie

- Abbaglianti automatici (ahb)
- Abs
- Airbag srs a tendina anteriori
- Airbag srs a tendina posteriori
- Airbag srs frontali
- Airbag srs laterali
- Alzacristalli elettrici anteriori
- Assistenza alla frenata (ba)
- Assistenza alla partenza in salita (hac)
- Assistenza alla sterzata di emergenza (esa) (solo pedoni)
- Avvisatore acustico cinture di sicurezza anteriori e posteriori
- Avviso di cambio corsia con controllo dello sterzo (lda con
- Avviso di rilevamento della stanchezza (daa)
- Bagagliaio con copertura
- Bocchette dell'aria condizionata in tinta con la carrozzeria
- Cassetto portaoggetti
- Cerchi in lega da 17" lavorati con pneumatici 175/65 r17
- Chiamata di emergenza e-call
- Chiusura centralizzata con radiocomando
- Cinture di sicurezza anteriori con pretensionatore e limitatore di forza
- Climatizzatore automatico
- Comandi multifunzione al volante
- Controllo elettronico della stabilità (vsc)
- Controllo elettronico della trazione (trc)
- Cruise control adattivo intelligente (iacc)
- Disattivatore airbag frontale lato passeggero
- Display multi-informazioni con schermo a colori da 4,2"
- Fari anteriori alogeni
- Fari fendinebbia alogeni
- Garanzia 3 anni o 100.000 km
- Interni in tessuto con finiture sedili anteriori in tinta con
- Kit riparazione pneumatici
- Luce vano bagagli
- Maniglie in tinta con la carrozzeria
- Modanatura del cambio e portabicchieri in tinta con la carrozzeria
- Modanatura display centrale nera lucida
- Piantone dello sterzo collassabile
- Retrovisori esterni regolabili elettricamente e riscaldati
- Riconoscimento segnaletica stradale (rsa)
- Rilevamento presenza passeggeri sedili posteriori rsrs (sensore abbandono bambini)
- Ripartitore elettronico della frenata (ebd)
- Schienale posteriore abbattibile 50/50
- Sensore pioggia
- Sistema audio a 4 altoparlanti
- Sistema di mantenimento attivo della corsia (lta)
- Sistema di monitoraggio pressione pneumatici (tpws)
- Sistema di ritenuta isofix
- Sistema multimediale toyota touch 3
- Sistema pre-collisione (pcs) con rilevamento vetture, pedoni e ciclisti
- Telecamera posteriore di assistenza al parcheggio
- Toyota safety sense
- Vetri posteriori oscurati
- Volante in pelle
- Volante regolabile in altezza e profondità

Autovettura immatricolata Km0 con garanzia ufficiale Toyota.

Prezzo escluso passaggio di proprietà.

Scegli Toyota Re-Drive e avrai l'usato garantito Toyota con una formula unica.

La formula Re-Drive significa:

- Anticipo variabile
- Rate accessibili
- Flessibilità nella durata
- Libertà di scelta alla fine del piano

E grazie al Valore Futuro Garantito puoi restituire la tua Toyota quando vuoi!

Per scoprire tutti i vantaggi delle nostre offerte ci puoi contattare nelle seguenti sedi e orari:

SEDE DI UDINE – Via Nazionale , 75 Tavagnacco 0432-573461

SEDE DI TRIESTE – Via Muggia , 6 San Dorligo della Valle 040- 383939

SEDE DI PORDENONE - Viale Treviso , 27/A Pordenone 0434- 578855

Lunedì - Venerdì: 08.30 - 12.30 / 14.30 - 19.00

Sabato: 09.00 - 12.30 / 15.00 - 19.00

Numero verde gratuito: 800.300.007

E-mail: lead@carini-srl.com

Nota Bene: la dotazione tecnica e gli accessori indicati nel presente annuncio potrebbero non coincidere con l'effettivo equipaggiamento del veicolo a causa della non uniformità dei dati pubblicati dai diversi portali.

Carini Srl declina ogni responsabilità per eventuali involontarie incongruenze, che non rappresentano in alcun modo un impegno contrattuale.

Presente in tutto il Friuli - Venezia Giulia come concessionario ufficiale Toyota e Lexus, Carini Srl vanta una trentennale esperienza nel mercato automobilistico e nell'assistenza su veicoli per privati e aziende. Più di 70 professionisti altamente specializzati operano per offrire servizi di vendita e post vendita mantenendo alti standard di efficienza e qualità per soddisfare le esigenze di ogni cliente.

Per facilitare il ritiro della vostra nuova auto Carini offre ai clienti residenti fuori regione una notte in albergo per due persone.