

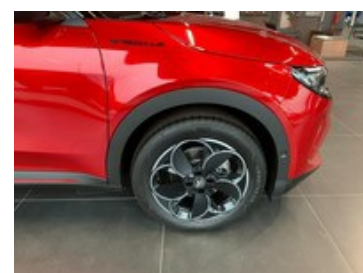
Scopri di più
su questo veicolo
inquadrando il
codice QR ➡



Alfa Romeo Junior

elettrica speciale 156cv

38.300 €
~~44.000 €~~



Caratteristiche

Tipologia	Nuovo
Potenza	62 kW (84 cv)
Porte	5
Colore interni	Spiga: sedili vinile e tessuto con reg. guidatore elettrica e massaggi

Carrozzeria	Suv
Cambio	Automatico
Colore esterno	Rosso Brera con tetto nero
Neopatentati	Sì
Consumo elettrico ciclo di prova combinato	15 (kWh 100 km)

Optionals extra serie

- Rosso brera con tetto nero

Optionals di serie

- 11 kwh on board charger
- 2 porte usb-c posteriori
- 6 airbags
- Abs
- Alfa connect box
- Alfa connect services
- Alzacristalli elettrici anteriori / posteriori
- Ambient lighting
- Appoggiatesta centrale posteriore
- Autonomous emergency breaking (aeb) con riconoscimento pedoni
- Blind spot monitoring
- Body kit nero opaco con inserti rosso brera e scudetto
- Bracciolo anteriore regolabile con vano
- Calotte specchietti retrovisori esterni nero lucido
- Cannocchiale cluster 10,25" full tft
- Cavo modo 3 (tri-fase)
- Cerchi in lega da 18" petali con pneumatici 215/55
- Climatizzatore automatico
- Coda tronca
- Dna mode selector
- Driver attention alert (rilevamento sonnolenza conducente)
- E-call
- Easy wallbox
- Esc
- Fari anabbaglianti a led
- Fari full led anteriori e posteriori
- Fari posteriori a led
- Freno di stazionamento elettronico
- Imperiale scura
- Impianto audio 6 altoparlanti
- Intelligent adaptive cruise control con start & stop
- Interni spiga
- Keyless go
- Kit riparazione pneumatici fix & go
- Lane assist
- Lane centering e traffic jam assist
- Libretto di garanzia
- Libretto uso e manutenzione
- Maniglie porta in tinta carrozzeria
- Maniglie porte con finiture scure
- Pack premium
- Passive entry
- Piano baule regolabile a 3 livelli
- Plafoniera anteriore e posteriore led touch
- Poggiatesta posteriore
- Portellone elettrico con funzione hands free
- Sedile posteriore abbattibile 60/40
- Sensore pioggia per tergilcristallo
- Sensori di parcheggio posteriori
- Serigrafia biscione su montante c
- Servizi connessi alfa romeo
- Sistema infotainment da 10 25" con navigazione 2 porte usb
- Specchi retrovisori esterni regolabili elettricamente
- Specchietti elettrici
- Tasche schienale anteriori conducente / passeggero
- Telecamera posteriore con griglie dinamiche
- Tpms (sistema monitoraggio pressione pneumatici)
- Traffic sign recognition (riconoscimento segnaletica stradale)
- Vetri posteriori oscurati
- Volante in pelle
- Wireless apple carplay / android auto

Autovettura nuova da immatricolare.

ESTENSIONE DI GARANZIA 3 ANNI / 60 MILA KM COMPRESI NEL PREZZO

Per scoprire tutti i vantaggi delle nostre offerte ci puoi contattare nelle seguenti sedi e orari:

SEDE DI TAVAGNACCO - 0432660661

Via Nazionale, 136 - 33010 Tavagnacco (UD)

SEDE DI CERVIGNANO DEL FRIULI - 0431382311

Via Carnia, 7 - 33052 Cervignano del Friuli (UD)

Lunedì - Venerdì: 08.30 - 12.30 / 14.30 - 19.00

Sabato: 09.00 - 12.30 / 15.00 - 19.00

Numero verde gratuito: 800.300.007

E-mail: info@prontoauto.it

Nota Bene: la dotazione tecnica e gli accessori indicati nel presente annuncio potrebbero non coincidere con l'effettivo equipaggiamento del veicolo a causa della non uniformità dei dati pubblicati dai diversi portali.

PRONTOAUTO SPA declina ogni responsabilità per eventuali involontarie incongruenze, che non rappresentano in alcun modo un impegno contrattuale.

PRONTOAUTO SPA, concessionaria ufficiale per la vendita e l'assistenza Fiat, Lancia, Abarth, Jeep, Alfa Romeo, Fiat Professional, Ram e Dodge per la provincia di Udine. Più di 60 professionisti altamente specializzati operano per offrire servizi di vendita e post vendita mantenendo alti standard di efficienza e qualità per soddisfare le esigenze di ogni cliente.

Per facilitare il ritiro della vostra nuova auto Prontoauto offre ai clienti residenti fuori regione una notte in albergo per due perso